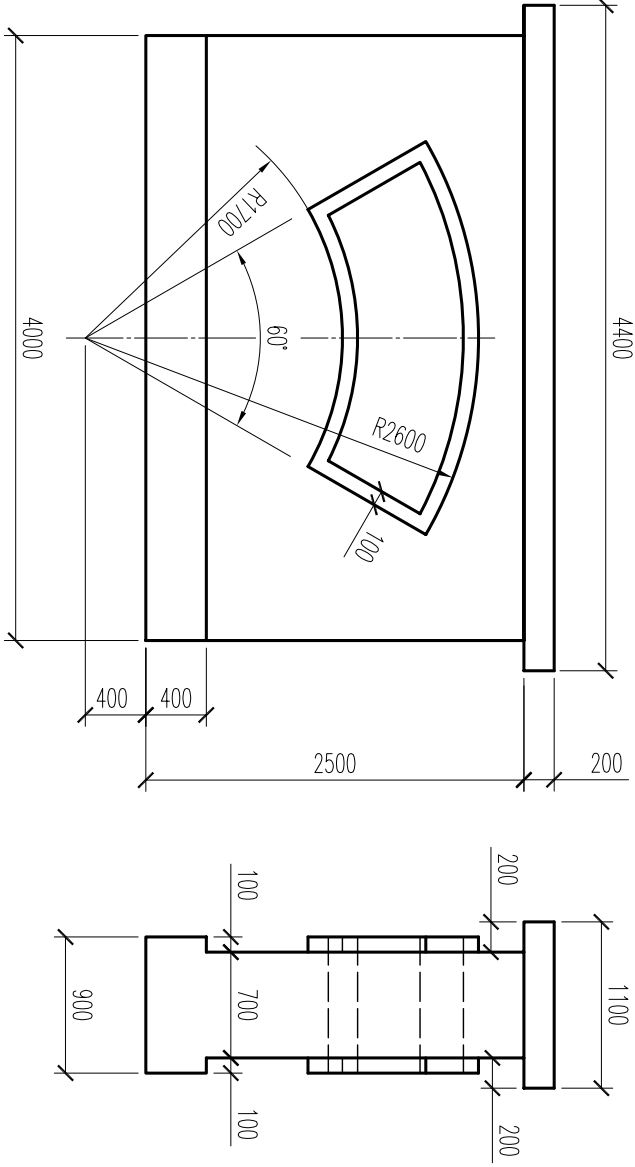


试题要求 考试时间: 180分钟

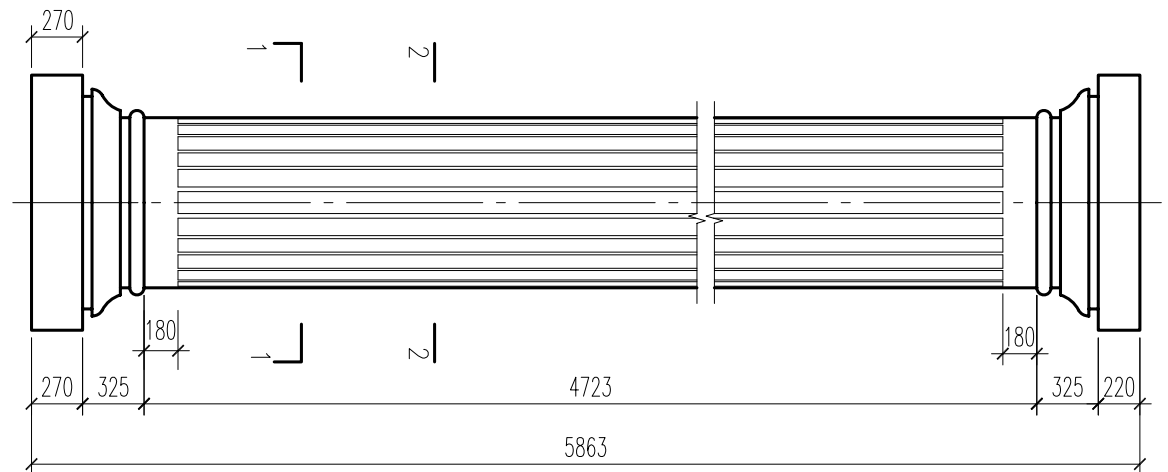
一、建立新文件夹 (以考生序号+考生姓名命名) , 用于存放本考试中生成的全部文件。

二、围墙模型 (10分)

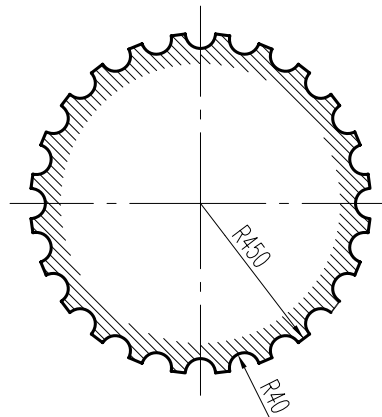
根据给定的尺寸生成围墙模型, 并以“花墙”为文件名保存到文件夹中。



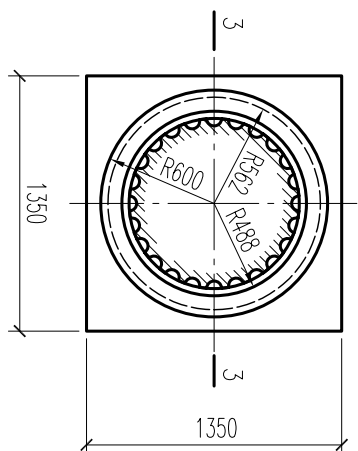
三、陶立克柱 (15分) 根据给定的尺寸, 生成陶立克柱的实体模型, 并以“陶立克柱”为文件名保存到文件夹中。



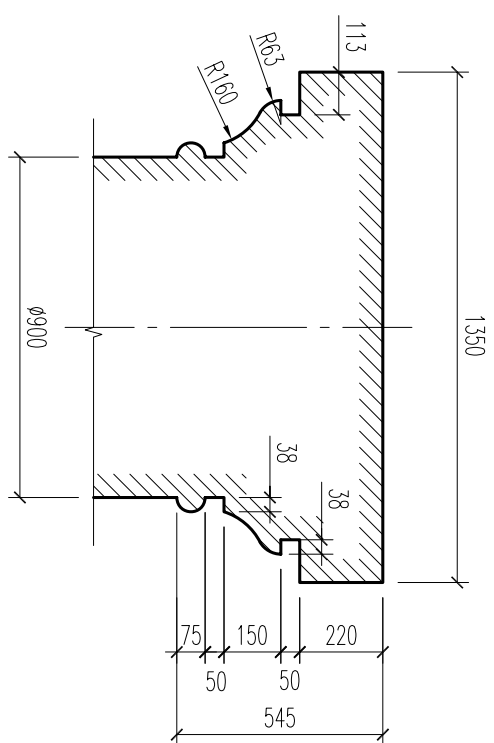
陶立克柱立面图 1:40



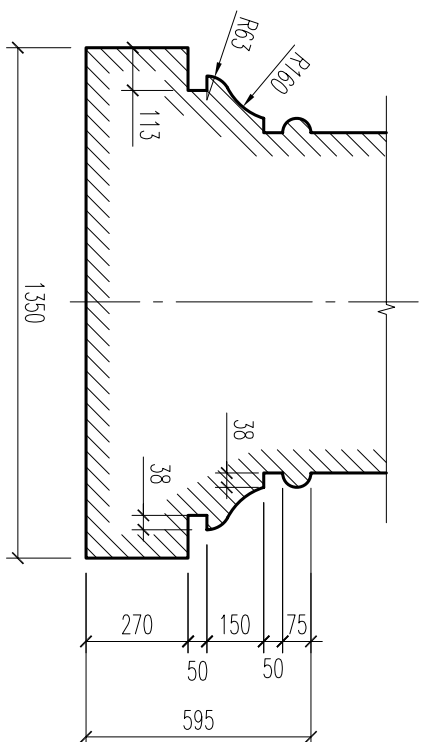
2-2断面图 1:20



1-1剖面图 1:40

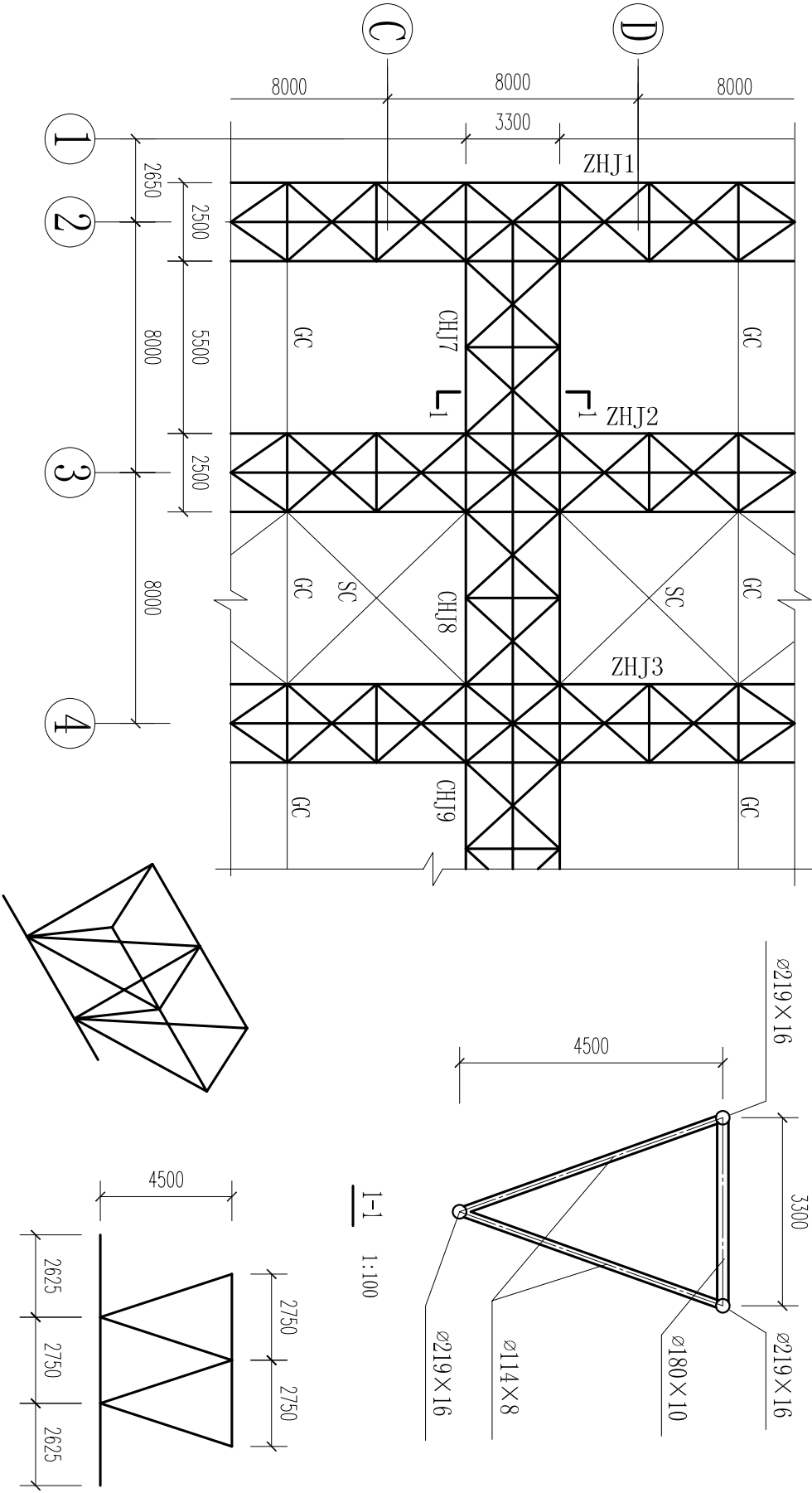


3-3柱帽断面图 1:20



3-3柱基座断面图 1:20

四、根据给出的屋面圆管桁架的施工图，生成次桁架CHJ7的立体模型，结果以“CHJ7”为文件名，保存到文件夹中。（15分） 圆管尺寸说明： $\phi 219$ （外径） $\times 16$ （壁厚）



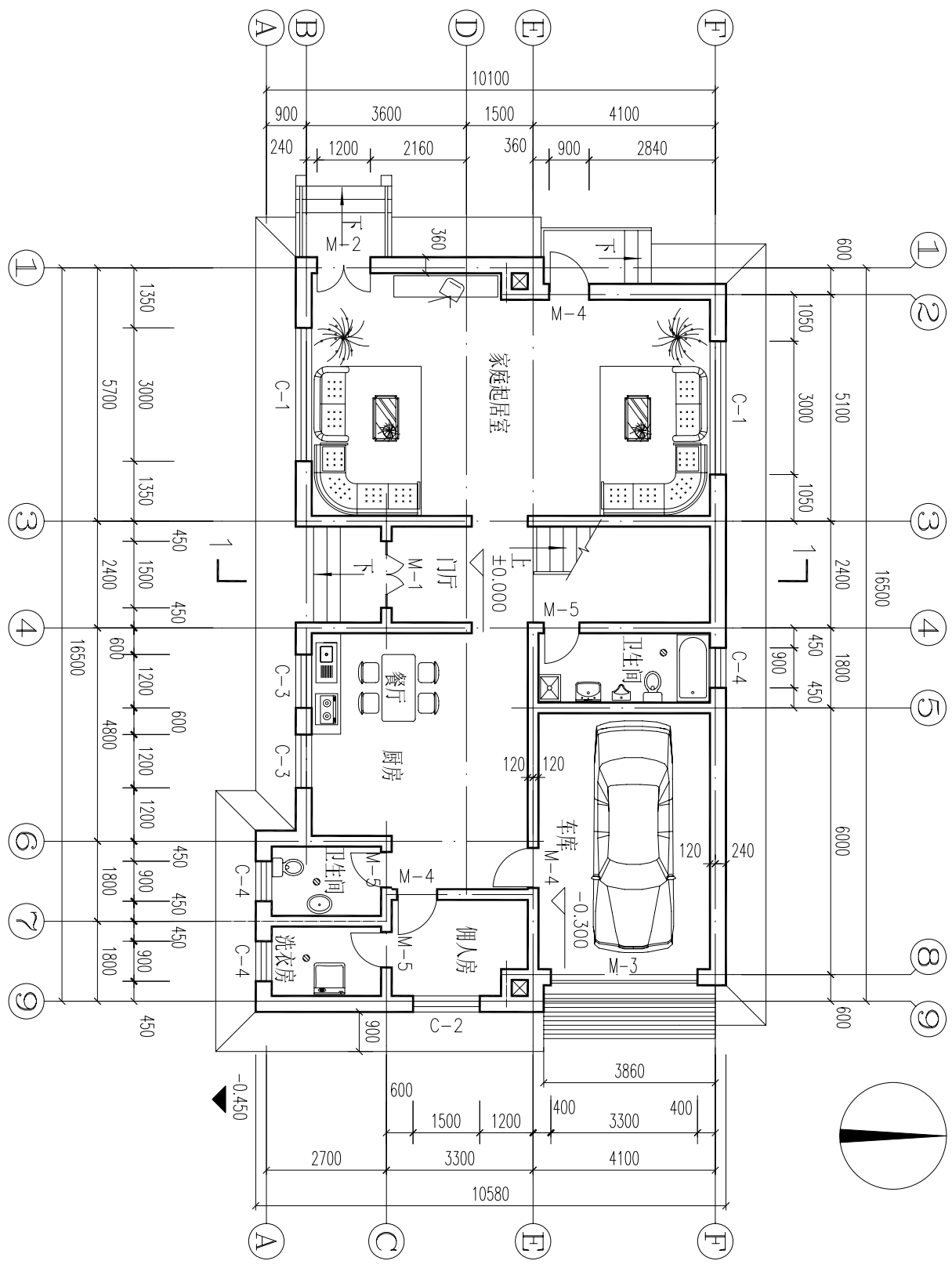
屋盖结构平面布置图(局部) 1:200

CHJ7轴测图

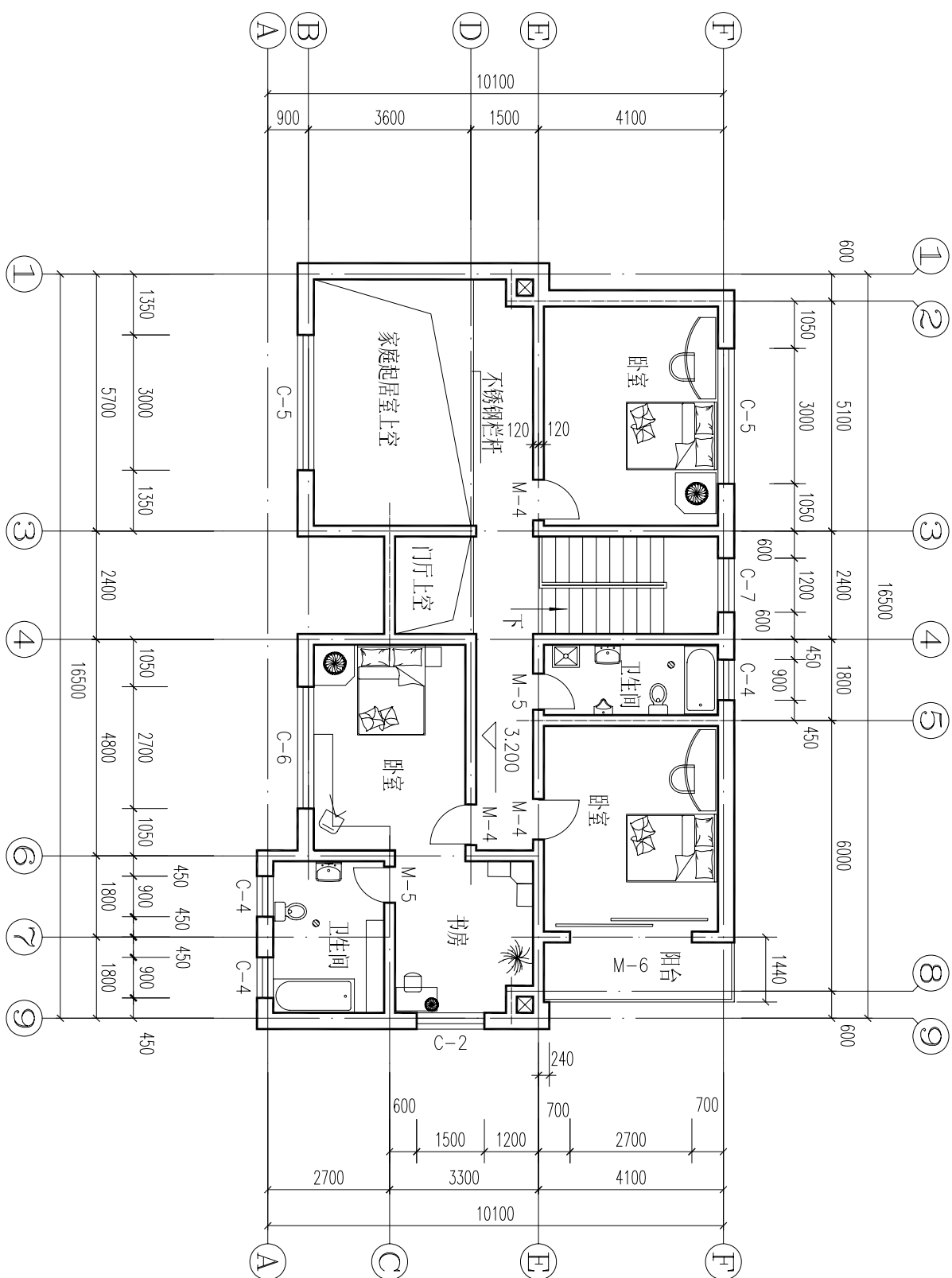
CHJ7 1:200

四、根据给出建筑施工图，按要求构建房屋模型，并进行渲染。

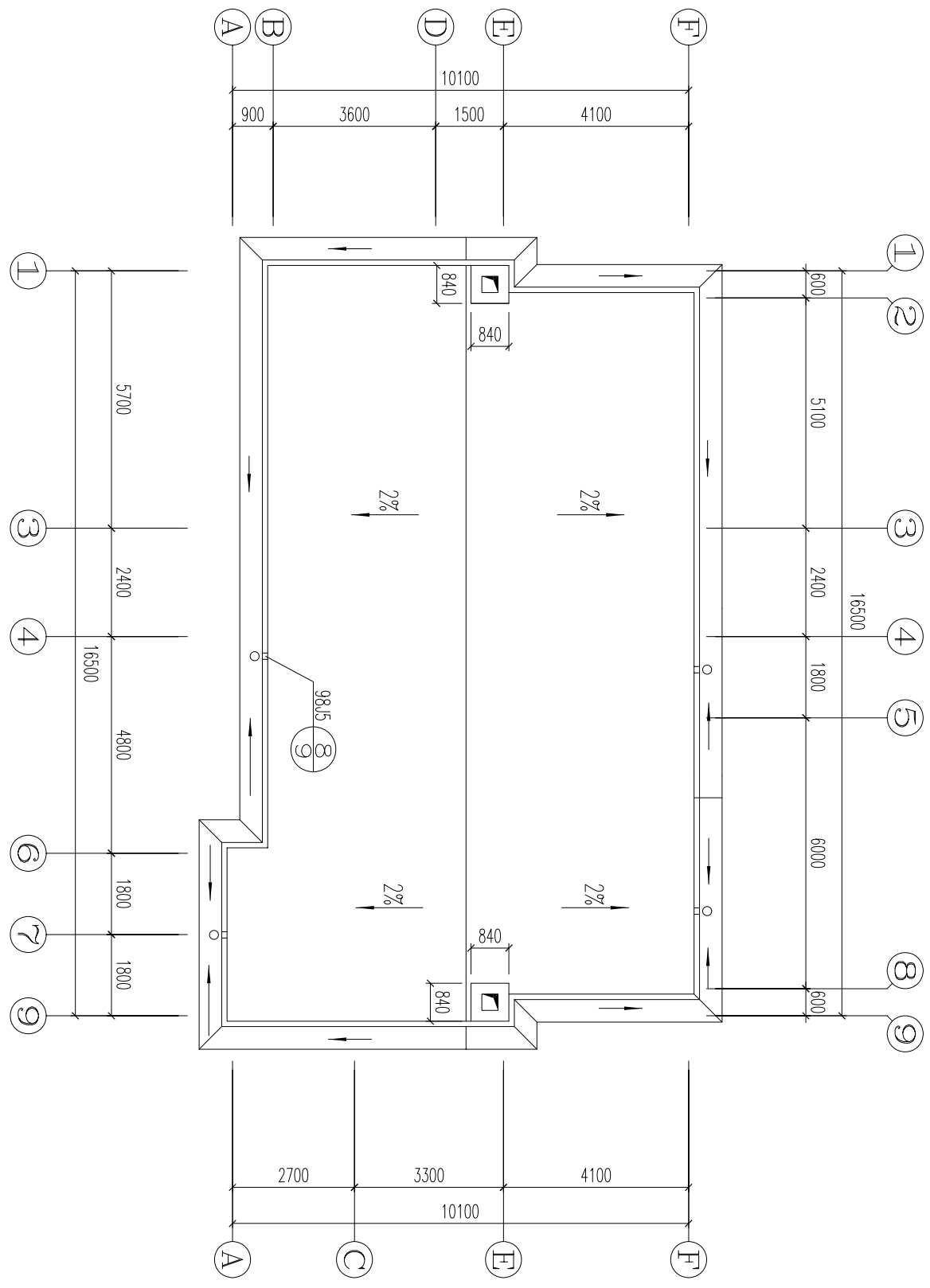
- (1) 将该建筑的东、北立面及檐口按给定图样建立立体模型，西、南立面按给定墙厚建成实体墙体，门、窗、阳台样式参考立面图自定尺寸。(40分)
- (2) 采用软件提供的材质及材质编辑器按要求为已建好的房屋模型的不同部位附着材质，檐口采用红色彩钢板，墙体采用浅灰色墙面瓷砖，散水采用深灰色大理石，门、窗采用白色塑钢门、窗并镶嵌玻璃。要求纹理与对应面积相匹配。(10分)
- (3) 请在上一的基础上，在此场景中添加强度为0.75，方向为方位角120度，仰角为35度角的平行光源，将其命名为“日光”并使之投射阴影为光线跟踪方式。(5分)
- (4) 请将东北立面进行透视投影后，对视图进行渲染，设置蓝色背景，以光线跟踪方式将东南立面渲染成640X480的BMP图像，结果以“建筑渲染.BMP”为文件名，保存在文件夹中。(5分)



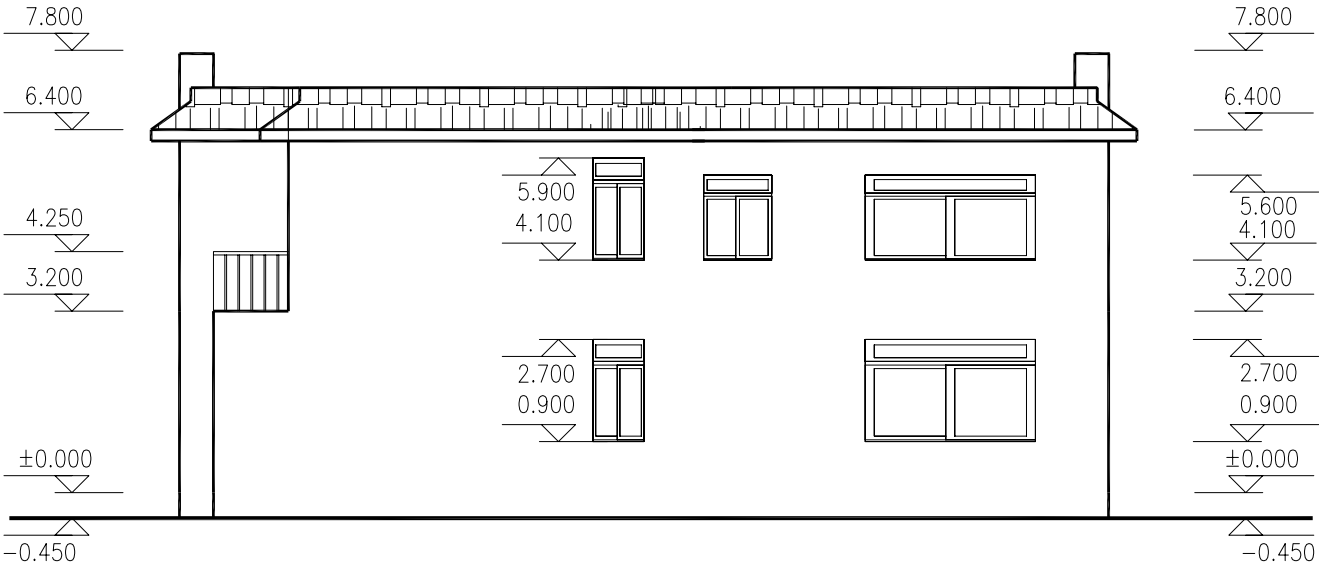
一层平面图 1:100



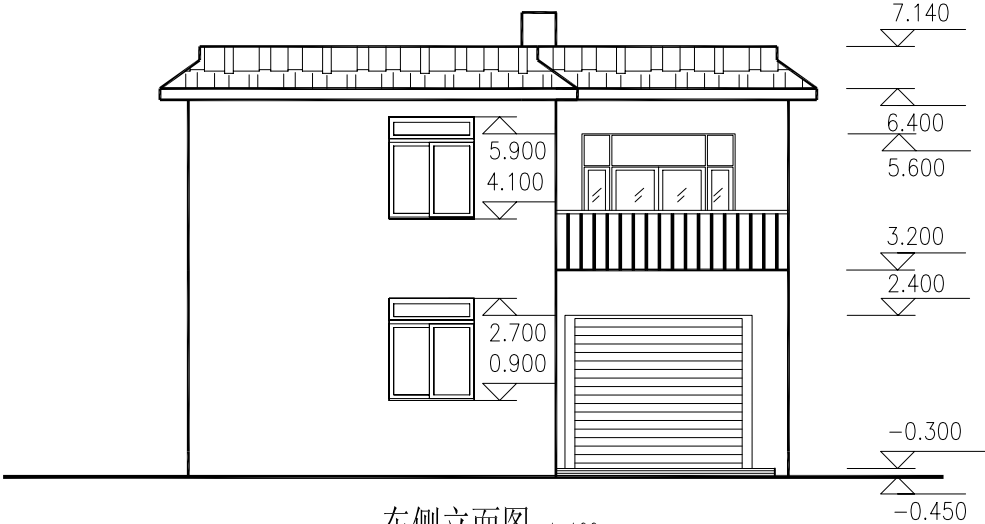
二、三层平面图
1:100



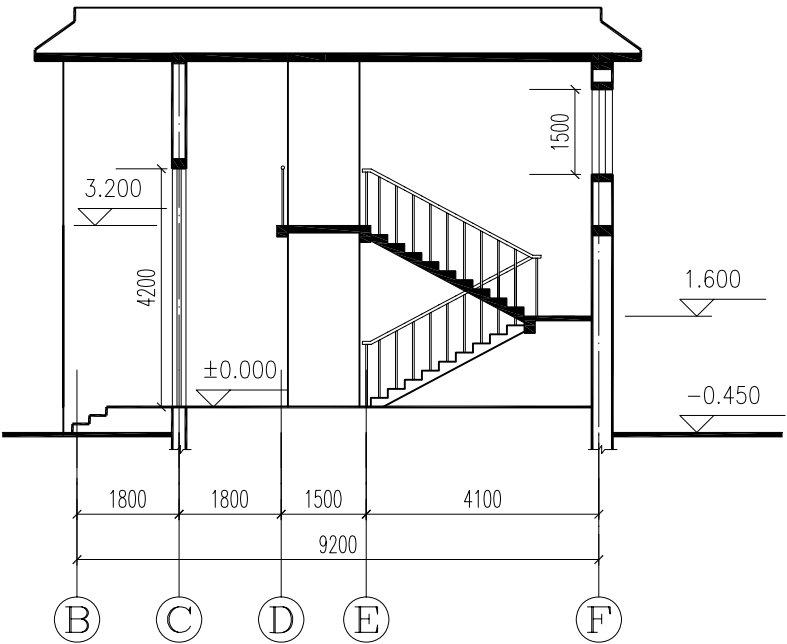
屋顶排水平面图 1:100



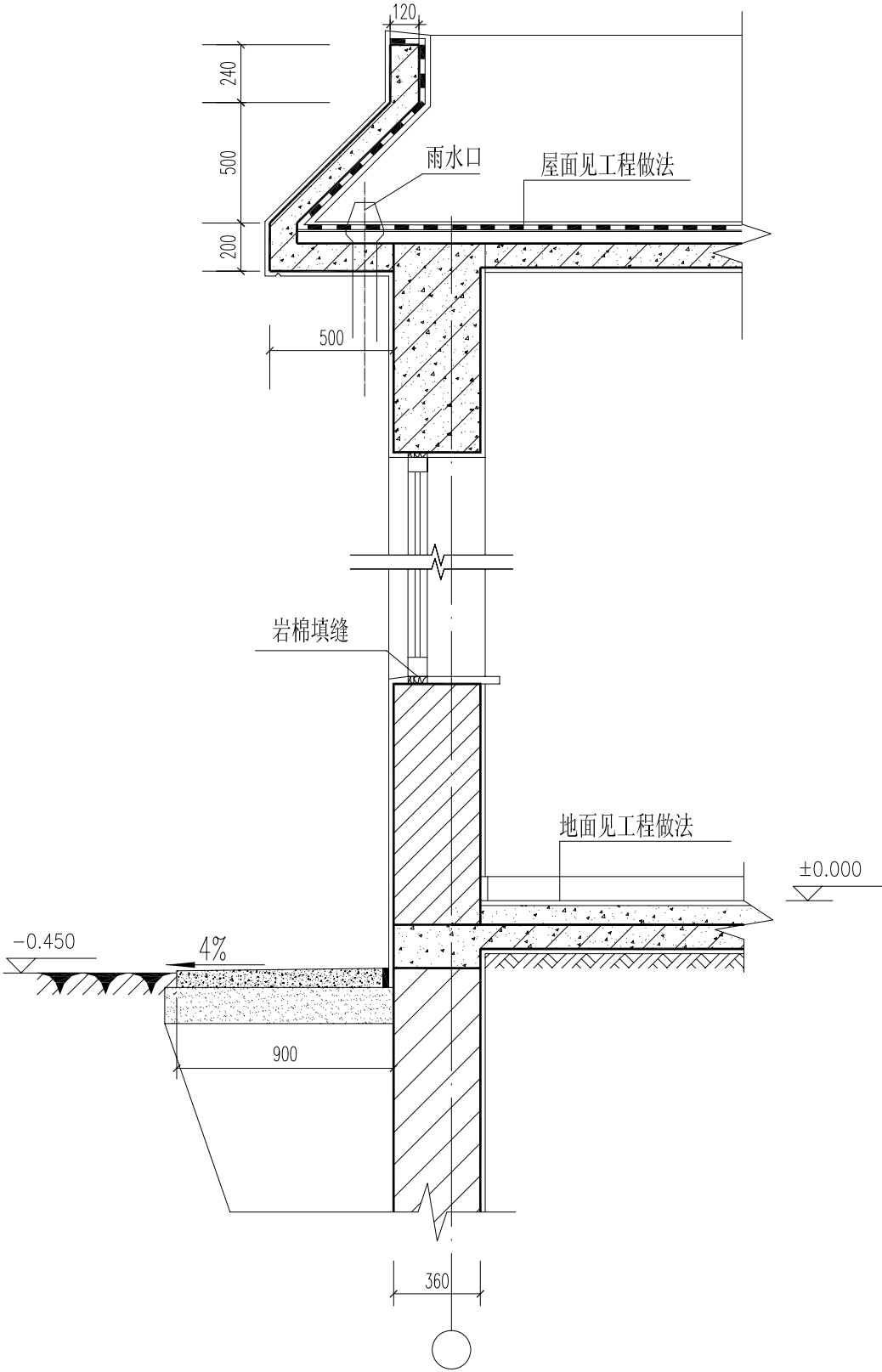
北立面图 1:100



东侧立面图 1:100



1-1剖面图 1:100



墙身详图 1:20